

池の周りに、1周900mの遊歩道があります。

Yさんがその遊歩道を散歩していました。

Xさんは、後からYさんを追いかけるように、同じ方向に歩き始めます。

ところが、Yさんの方が速く、

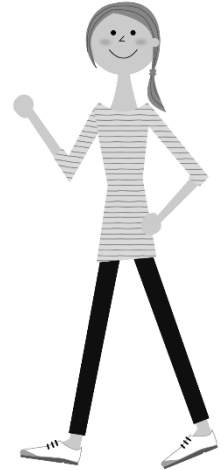
15分後にYさんがXさんを越しました。

Xさんの速さは分速60m、

Yさんの速さは分速100mです。

さて、Xさんが歩き始めたとき、

Yさんは、Xさんより何m先に歩いていたのでしょうか？



解説：<https://note.com/suuna/>

noteで

Suuna 朝の散歩 秋らしく



検索

